

# MO2.0



## 走行安定性を重視した 競技用 4WD オフロード



### 競技用 1/10 4WD オフロードカー マスターオフロード MO2.0 組立キット

MOR-020

¥100,100 (税込)

4WD駆動で圧倒的な推進力を得ながらも、ホイールベースの延長、アッカーマン比の見直し、センターワンウェイスリッパの採用などで安定感の高い走行が可能です。特に新開発のワンウェイスリッパは、ジャンプの着地やコーナーへの進入時に作動することで、フロントタイヤへのオーバートラクションを解消し、挙動をマイルドに上げています。さらにφ13mmビッグボアショックの採用でキャバシティが飛躍的に向上、路面からの衝撃を確実に吸収して接地感を高めます。

#### <SPECIFICATIONS>

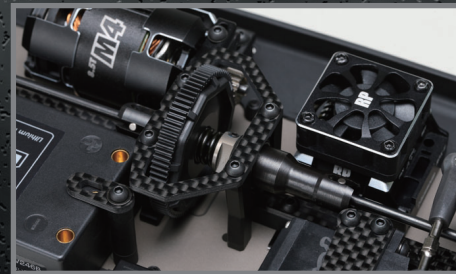
- 大容量 13mmショック
- ローハイトボディ
- レイダウン前後ショックタワー (リヤショートショック仕様)
- ライトウエイト前後バルクヘッド
- ライトウエイトバルクヘッドキャップ
- COLスリッパユニット (センターワンウェイリミッタースリッパユニット)
- メインシャシー (3mmロング / COLスリッパ対応)
- センターボーン (F/51mm、R/100mm)
- センターマウント (前側)
- センターマウントプレート
- サーボマウント&プレート
- ステアリングブロックプレート
- フロントササアーム (ヘビーチューター)
- ハイダウンフォースリヤウイング



タイロッド取り付け位置の変更でアッカーマン比を最適化。癖のないコーナリングを実現します。



前後バルクヘッドを軽量化。剛性バランスも見直して耐クラッシュ性を高めています。



新開発のワンウェイスリッパ。フロントへの過剰なトラクションを解消し、旋回性と安定感を獲得しています。

ヨコモは競技用R/Cカー(ラジオコントロールカー)の専門メーカーです。

その製品は全日本選手権をはじめ、全米選手権、全欧選手権、そしてR/Cカーレースの最高峰である世界選手権レースでも活躍。17回の世界チャンピオンに輝き、世界中のR/Cカーファンに愛用されています。



新製品情報  
NEW PRODUCTS



イベント情報  
EVENT INFO



販売店リスト  
SHOP LIST



RC MODEL CARS  
**YOKOMO**  
www.teamyokomo.com

**MASTER  
OFF ROAD**

**MO 2.0**

RC MODEL CARS  
**YOKOMO**  
www.teamyokomo.com

**OPTION PARTS**



※塗装例

**MO2.0 用 オフロード ボディ (ライトウェイト)**

MO-101LW

¥3,190(税込)



**アルミ製 ステアリング ベルクランク L/R**

S4-200AA

¥4,510(税込)



**アルミ製 リヤハブキャリア (Φ3mm ピン)**

S4-415RS2A

¥10,340(税込)



**クーリングファン マウント**

S4-CFMA

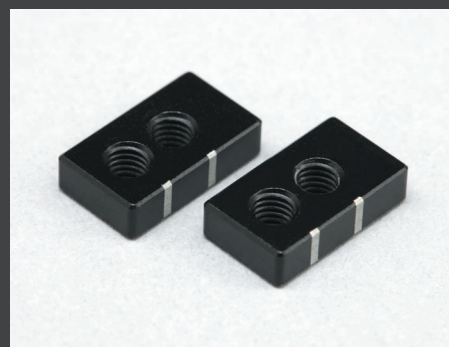
¥2,530(税込)



**フロント X30 ショックシャフト (チタンコート)**

S4-S2STA

¥1,760(税込)



**ショックマウントナット**

Z2-S8TA

¥1,210(税込)



※センターデフをご使用の際は別途 MO-303BC、MO-010B67 が必要となります。

**センターギヤデフ セット**

S4-504-2A

¥6,930(税込)



**アルミ製 フロント ステアリング ハブキャリア (8度)**

Z4-41308A

¥6,930(税込)



**アルミ製 フロント ステアリング ハブキャリア (10度)**

Z4-41310A

¥6,930(税込)



**アルミ製 13 ショックキャップボール (ハードコート / 4 個入)**

YS-8BH13

¥1,320(税込)



**グラファイト製 フロントステフナー セット**

S4-200BSA

¥1,870(税込)



**ショートトリボサイズ レーシングバッテリー ウェイト (1.0mm 厚)**

YT-RWS10A

¥1,210(税込)