

# SD 3.0 Competition 補足説明書 MANUAL SUPPLEMENT

SUPER DRIFT 3.0 組立て説明書と各項目のイラストをご覧になって組み込んで下さい。  
Please also reference the SUPER DRIFT 3.0 instruction manual, and the corresponding illustrations during assembly.

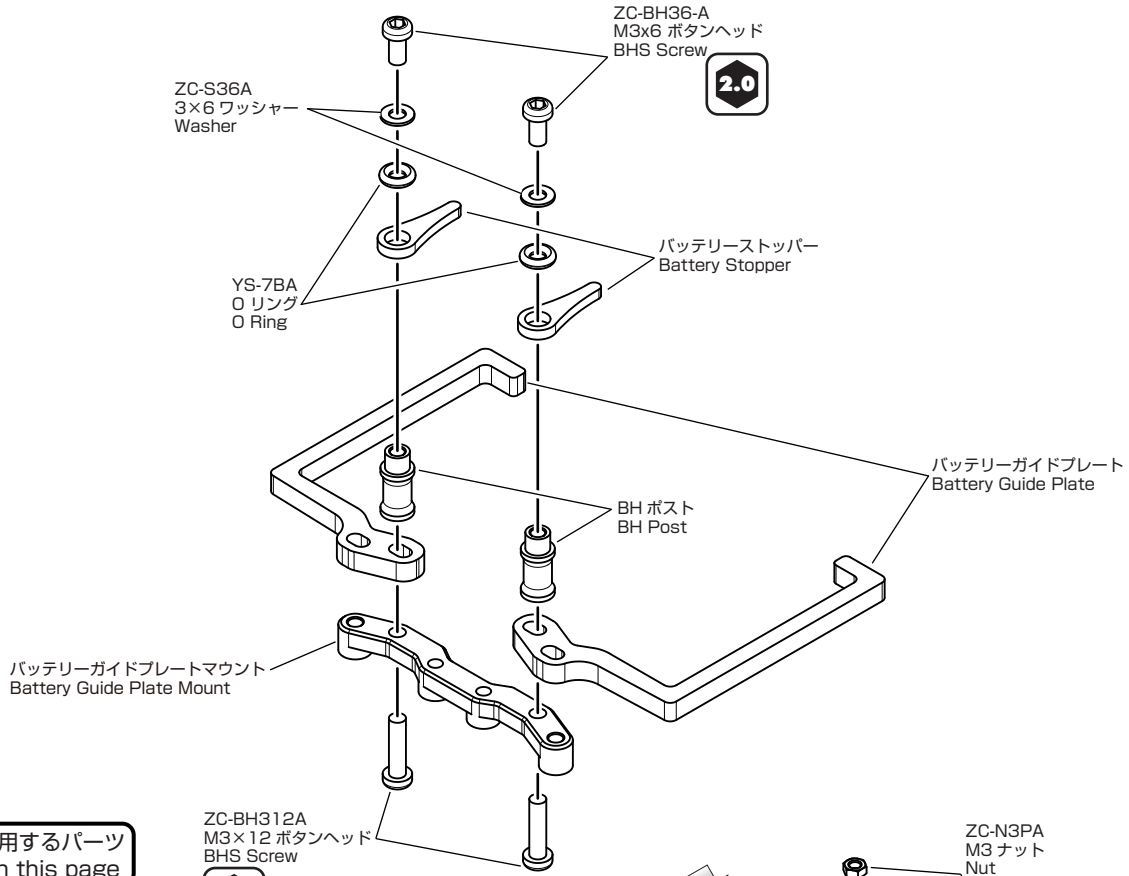
YOKOMO LTD. 2026-3

・各パーツの部品番号は、分解図に記載の部品番号を参照ください。

For the part number of each part, please refer to the part number shown in the exploded view.

## 組立て説明書 P.4▶バッテリーホルダーの取付け

### P.4▶Battery Holder Installation



#### このページで使用するパーツ Parts used on this page

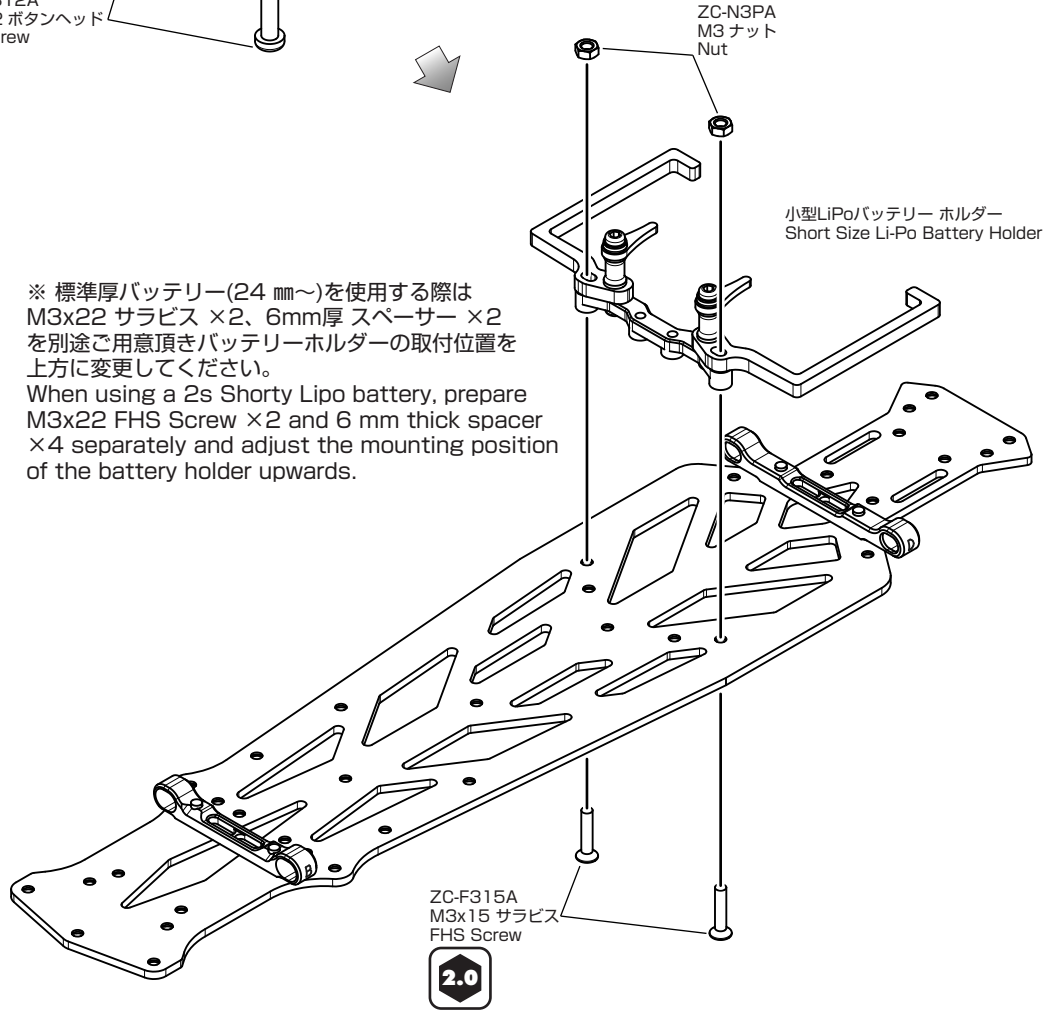
##### 袋 #1 の内容 Bag #1 Contents

- バッテリーホルダーストッパー ×2  
Battery Holder Stopper
- バッテリーガイドプレート ×2  
Battery Guide Plate
- BHポスト ×2  
BH Post
- バッテリーガイドプレートマウント ×1  
Battery Guide Plate Mount

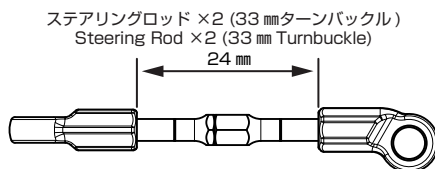
- 1:1**
- ZC-N3PA M3 ナット ×2  
Nut
  - ZC-S36A 3x6 ワッシャー ×2  
Washer
  - YS-7BA Oリング ×2  
O Ring
  - ZC-BH36-A M3x6 ボタンヘッド ×2  
BHS Screw
  - ZC-BH312A M3x12 ボタンヘッド ×2  
BHS Screw
  - ZC-F315A M3x15 サラビス ×2  
FH Screw



※ 標準厚バッテリー(24 mm)を使用する際は  
M3x22 サラビス ×2、6mm厚 スペーサー ×2  
を別途ご用意頂きバッテリーホルダーの取付位置を  
上方に変更してください。  
When using a 2s Shorty Lipo battery, prepare  
M3x22 FHS Screw ×2 and 6 mm thick spacer  
×4 separately and adjust the mounting position  
of the battery holder upwards.



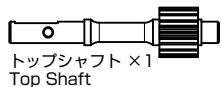
組立て説明書 P.5 ▶ ステアリングロッドの組み立て  
P.5 ▶ Steering Rod Assembly



組立て説明書 P.7 ▶ ギヤボックスの組み立て  
P.7 ▶ Gear Box Assembly

袋 #4 の内容  
Bag #4 Contents

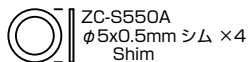
このページで使用するパーツ  
Parts used on this page



トップシャフト ×1  
Top Shaft



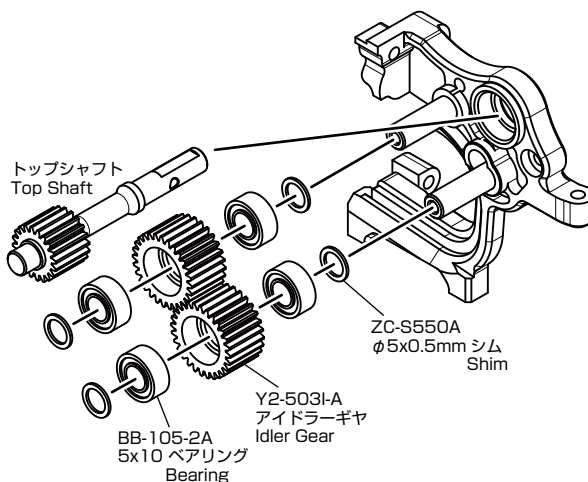
Y2-503I-A  
アイドラーギヤ ×2  
Idler Gear



ZC-S550A  
φ5x0.5mm シム ×4  
Shim



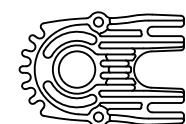
BB-105-2A  
5x10 ベアリング ×4  
Bearing



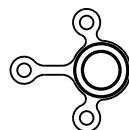
組立て説明書 P.8 ▶ ギヤボックスの組み立て  
P.8 ▶ Gear Box Assembly

袋 #4 の内容  
Bag #4 Contents

このページで使用するパーツ  
Parts used on this page



モーターマウント ×1  
Motor Mount



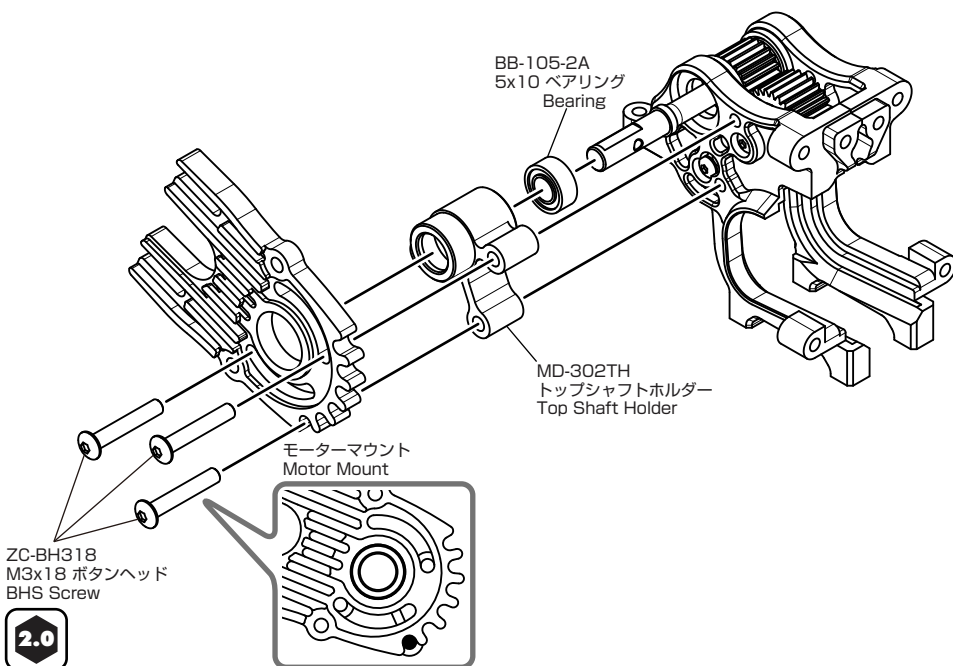
MD-302TH  
トップシャフトホルダー ×1  
Top Shaft Holder



ZC-BH318A  
M3x18 ボタンヘッド  
BHS Screw ×3

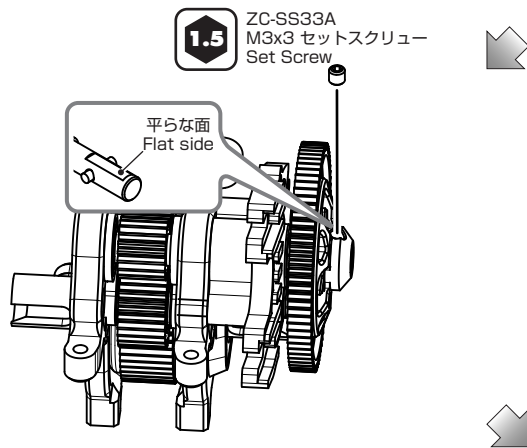
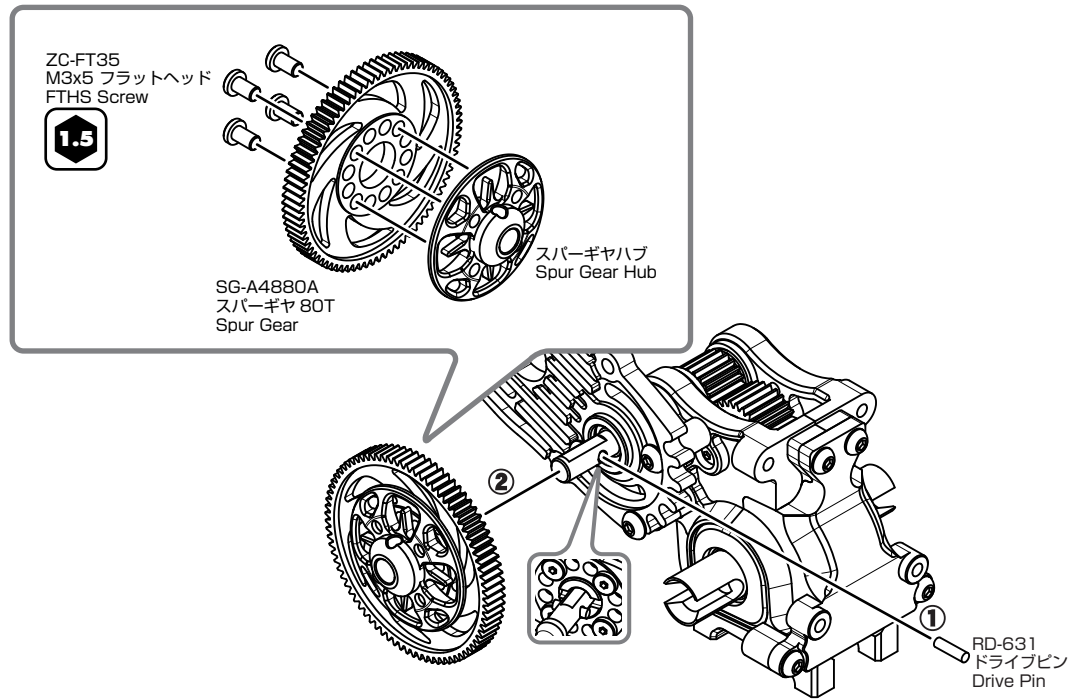


BB-105-2A  
5x10 ベアリング ×1  
Bearing



組立て説明書 P.9 ▶ギヤボックスの組み立て

P.9 ▶Gear Box Assembly

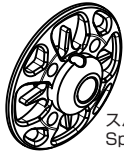


袋 #4 の内容  
Bag #4 Contents

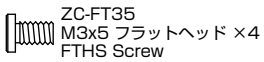
このページで使用するパーツ  
Parts used on this page



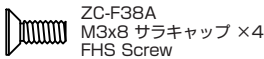
SG-A4880A  
スパークギヤ 80T ×1  
Spur Gear



スパークギヤハブ ×1  
Spur Gear Hub



ZC-FT35  
M3x5 フラットヘッド ×4  
FTHS Screw



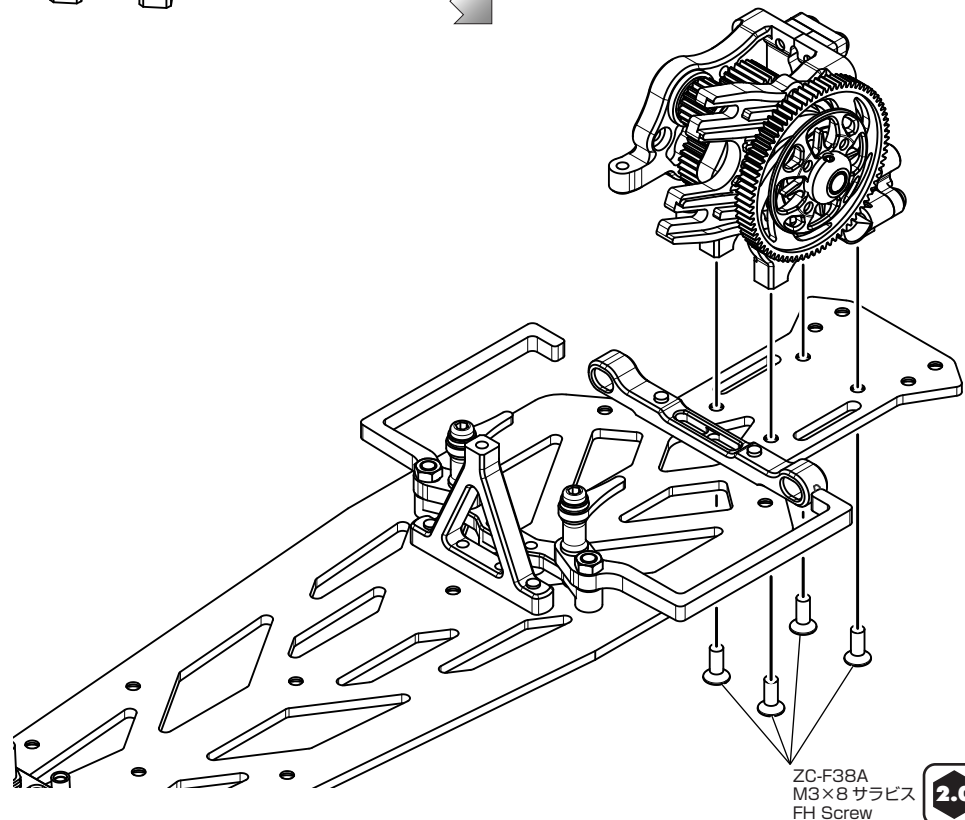
ZC-F38A  
M3x8 サラキャップ ×4  
FH Screw



ZC-SS33A  
M3x3 セットスクリュー ×1  
Set Screw



RD-631  
ドライブピン ×1  
Drive Pin

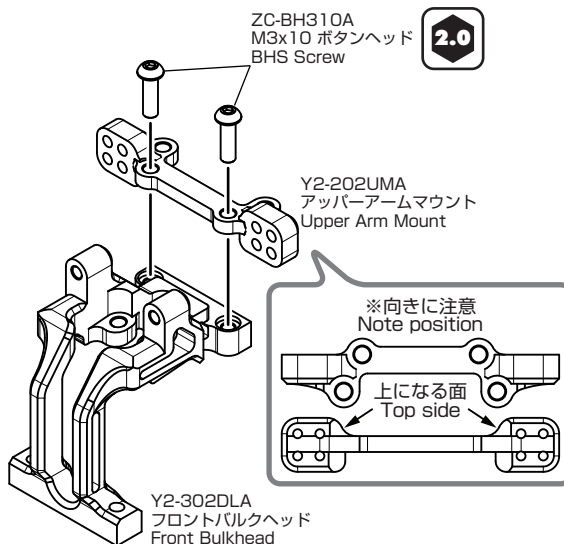
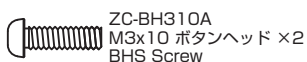
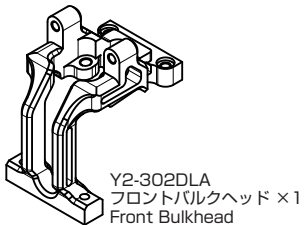
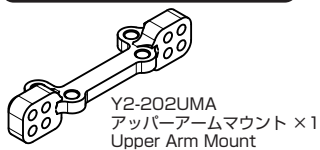


## 組立て説明書 P.11▶フロントバルクヘッドの組み立て

### P.11▶Front Bulkhead Assembly

袋 #6 の内容  
Bag #6 Contents

このページで使用するパーツ  
Parts used on this page



## 組立て説明書 P.12▶リヤショックタワーの組み立て

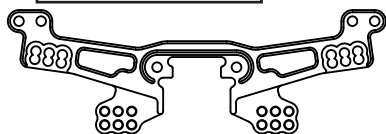
### P.12▶Rear Shock Tower Assembly

このページで使用するパーツ  
Parts used on this page

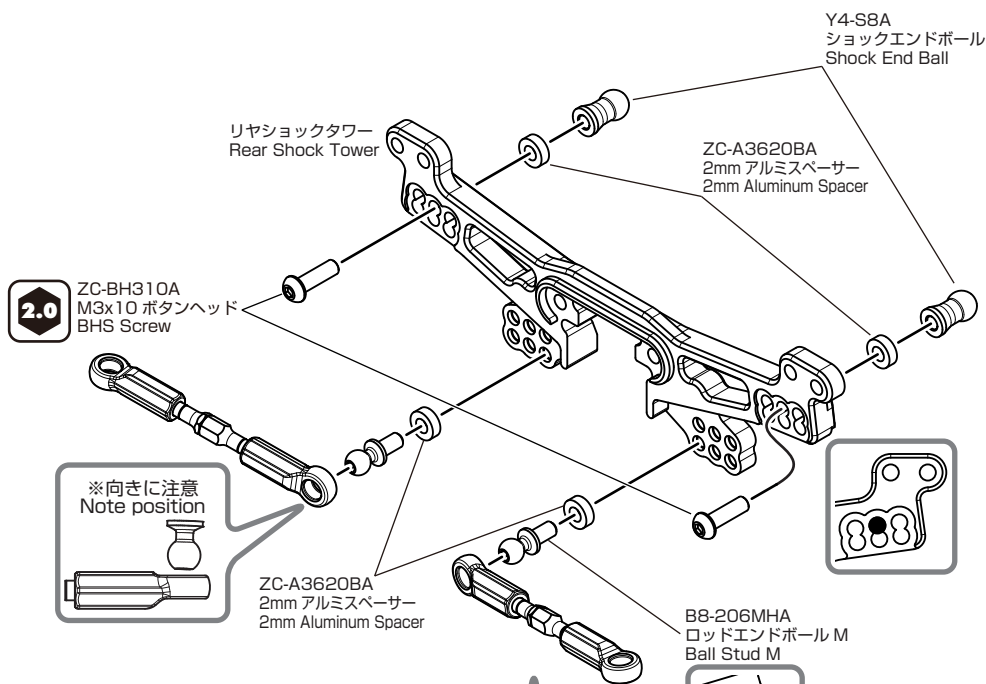
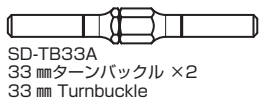
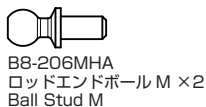
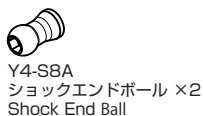
※ボールエンドLは袋 #2 に入っています。  
The ball ends are included in bag #2.



袋 #6 の内容  
Bag #6 Contents

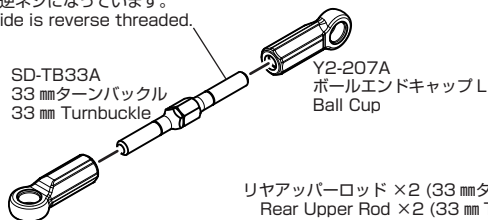


リヤショックタワー ×1  
Rear Shock Tower

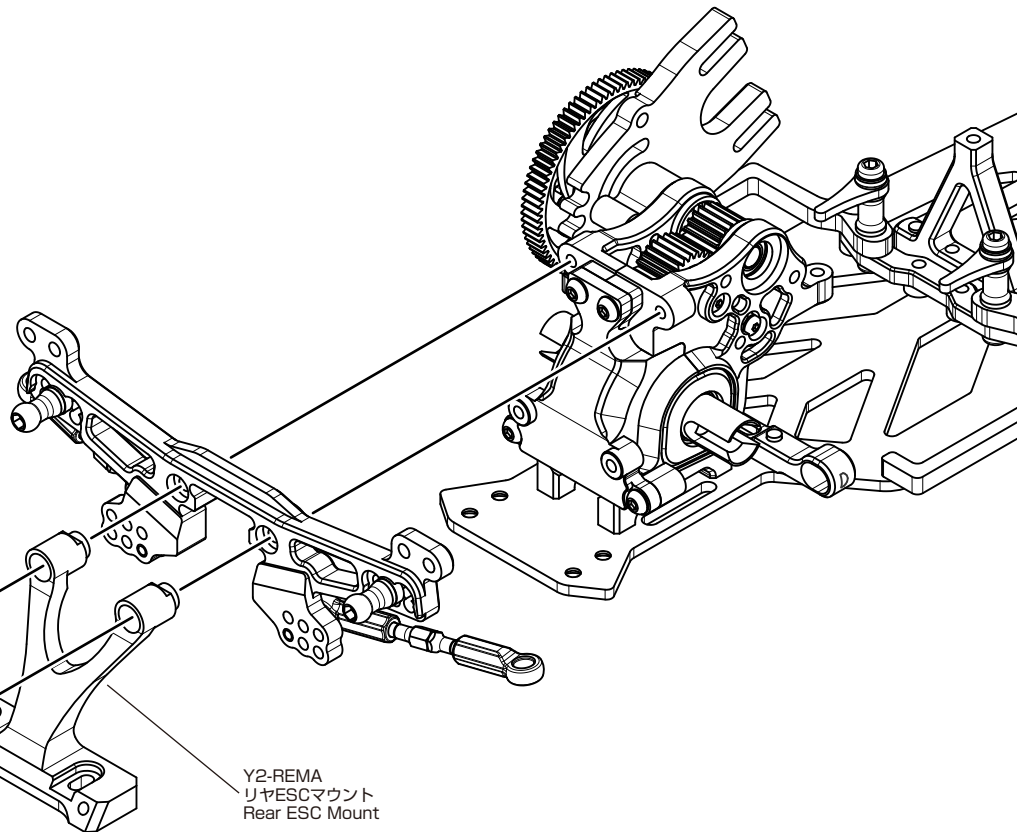


※ボールエンドLは袋 #2 に入っています。  
The ball ends are included in bag #2.

片方が逆ネジになっています。  
One side is reverse threaded.



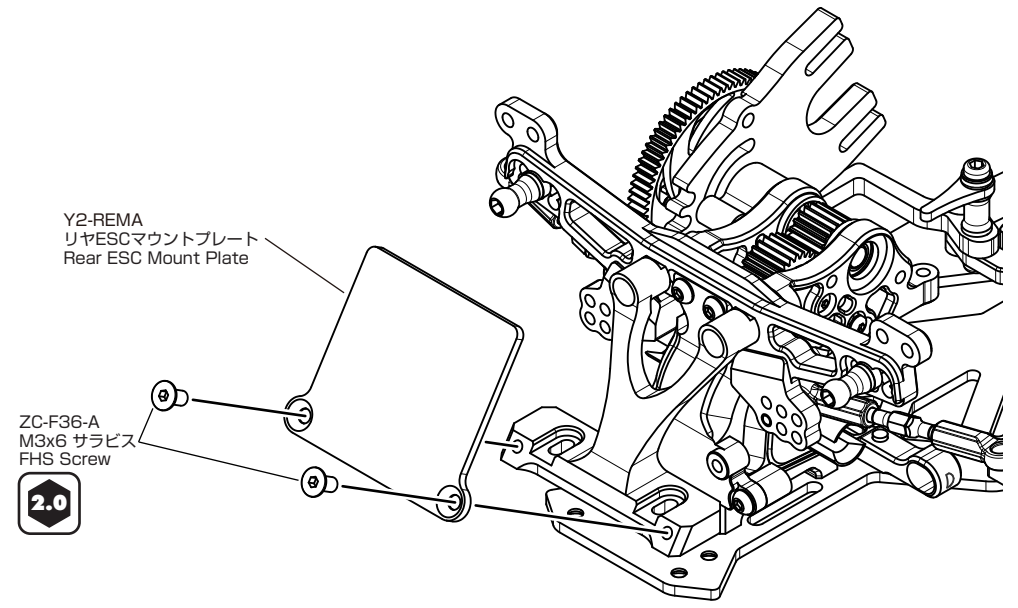
組立て説明書 P.12▶リヤショックタワー、リヤESCマウントの取り付け  
 P.12▶Rear Shock Tower, Rear ESC Mount Installation



ZC-BH315A  
 M3x15 ボタンヘッド  
 BHS Screw



Y2-REMA  
 リヤESCマウント  
 Rear ESC Mount



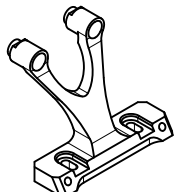
Y2-REMA  
 リヤESCマウントプレート  
 Rear ESC Mount Plate

ZC-F36-A  
 M3x6 サラビス  
 FHS Screw

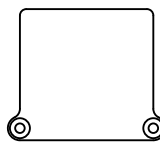


このページで使用するパーツ  
 Parts used on this page

袋 #6 の内容  
 Bag #6 Contents



Y2-REMA  
 リヤESCマウント ×1  
 Rear ESC Mount



Y2-REMA  
 リヤESCマウントプレート ×1  
 Rear ESC Mount Plate



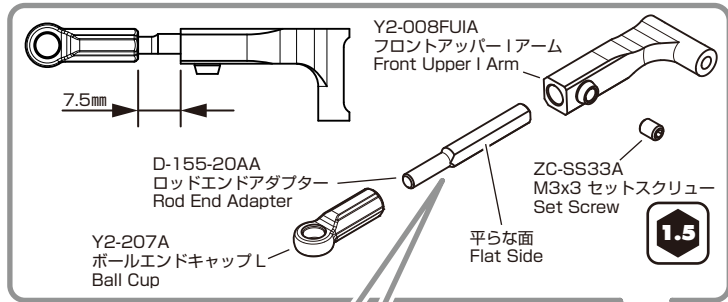
ZC-BH315A  
 M3x15 ボタンヘッド ×2  
 BHS Screw



ZC-F36-A  
 M3x6 サラビス ×2  
 FHS Screw

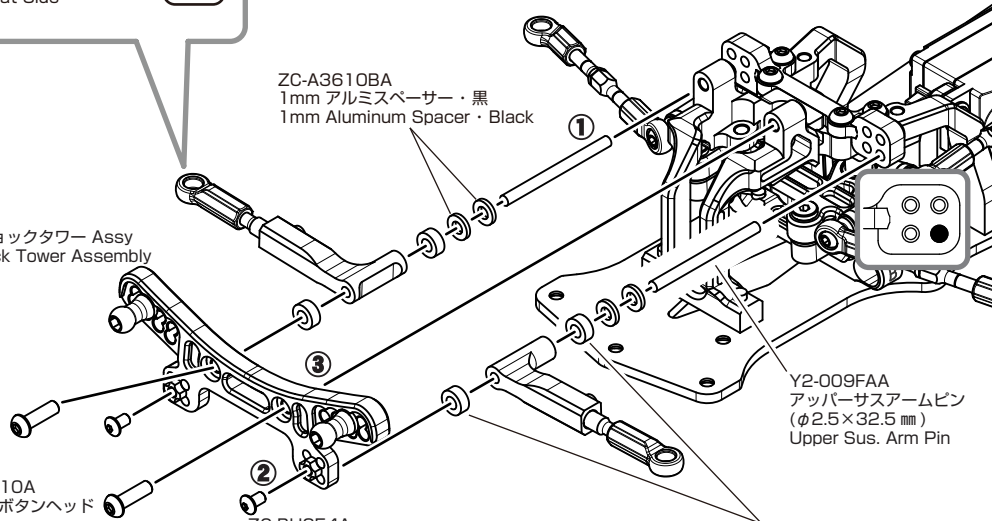
# 組立て説明書 P.13▶フロントアッパーアームの取り付け

## P.13▶Front Upper Arm Installation



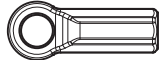
※向きに注意  
Note position

フロントショックタワー Assy  
Front Shock Tower Assembly



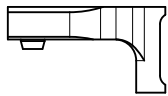
### このページで使用するパーツ Parts used on this page

※ボールエンドLは袋 #2 に入っています。  
The ball ends are included in bag #2.

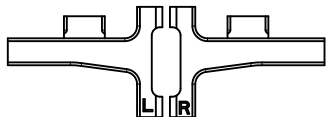


Y2-207A  
ボールエンドキャップL×2  
Ball Cup

袋 #7 の内容  
Bag #7 Contents



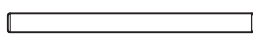
Y2-008FUIA  
フロントアッパーIアーム ×2  
Front Upper A Arm



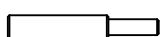
Y2-008FT  
フロントササアーム L & R 各1  
Front Suspension Arm L & R 1Ea



D-155-20AA  
ロッドエンドアダプター ×2  
Rod End Adapter



Y2-009FAA  
アッパーササアームピン (φ2.5×32.5mm) ×2  
Upper Sus. Arm Pin



RD-008FA19  
ロアアームアダプター・19mm ×2  
Lower Arm Adapter

ZC-A3610BA  
1mm アルミスペーサー・黒 ×4  
1mm Aluminum Spacer・Black

ZC-A3625BA  
2.5mm アルミスペーサー・黒 ×4  
2.5mm Aluminum Spacer・Black

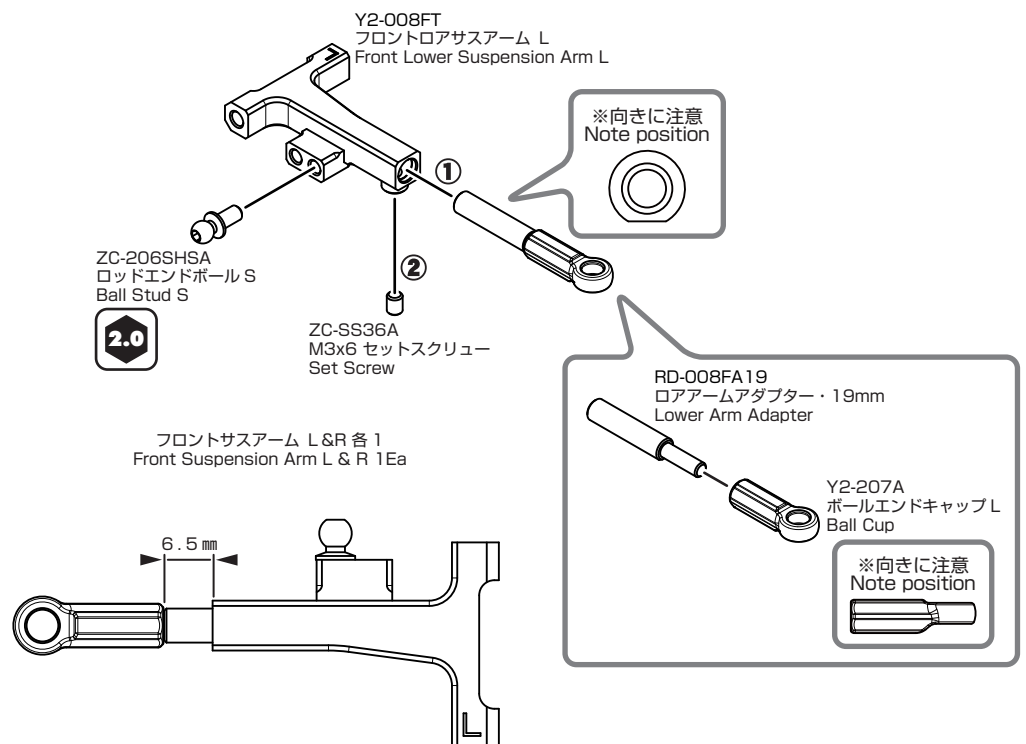
ZC-BH254A  
M2.5x4 ボタンヘッド ×2  
BHS Screw

ZC-SS33A  
M3x3 セットスクリュー ×2  
Set Screw

ZC-SS36A  
M3x6 セットスクリュー ×2  
Set Screw

ZC-BH310A  
M3x10 ボタンヘッド ×2  
BHS Screw

ZC-206SHSA  
ロッドエンドボールS ×2  
Ball Stud S



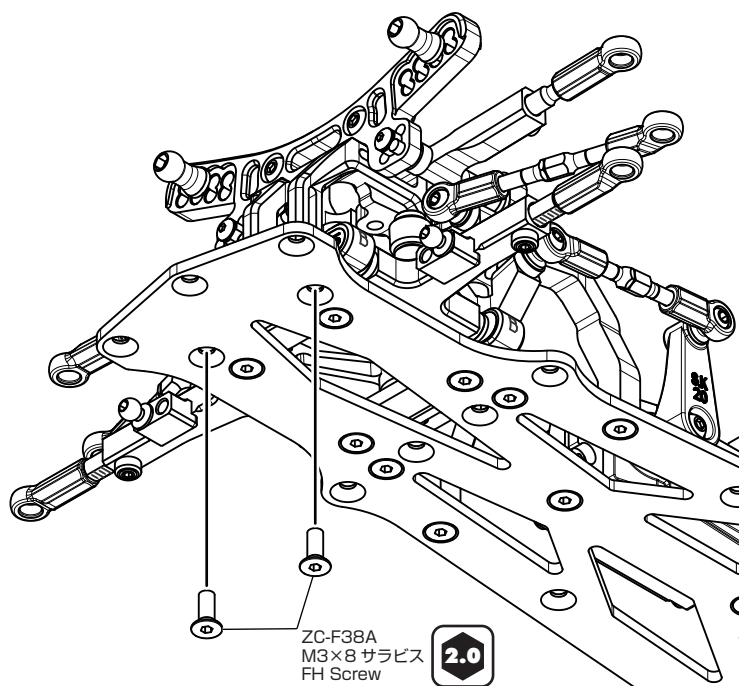
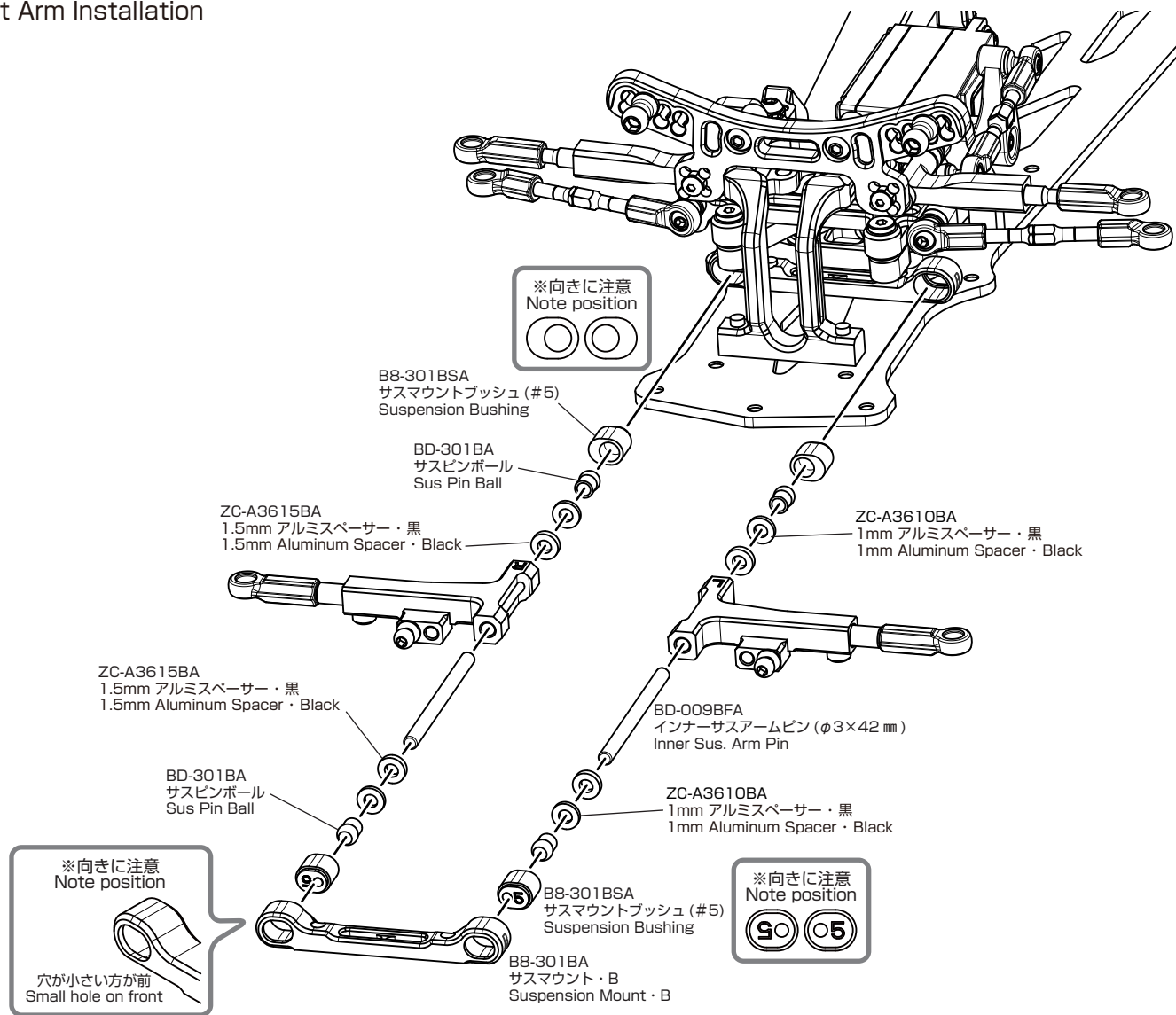
◆右側も同様に組立てます。◆

Assemble the right side in the same manner.

1.5 六角レンチ (1.5mm)  
Allen Key (1.5mm)

2.0 六角レンチ (2.0mm)  
Allen Key (2.0mm)

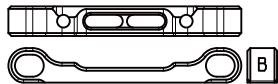
組立て説明書 P.14▶フロントアームの取り付け  
P.14▶Front Arm Installation



2.0 六角レンチ (2.0mm)  
Allen Key (2.0mm)

袋 #7 の内容  
Bag #7 Contents

このページで使用するパーツ  
Parts used on this page



B8-301BA  
サスマウント・B x1  
Suspension Mount・B

5 B8-301BSA  
サスマウントブッシュ (#5) x4  
Suspension Bushing

BD-301BA  
サスピボール x4  
Sus Pin Ball

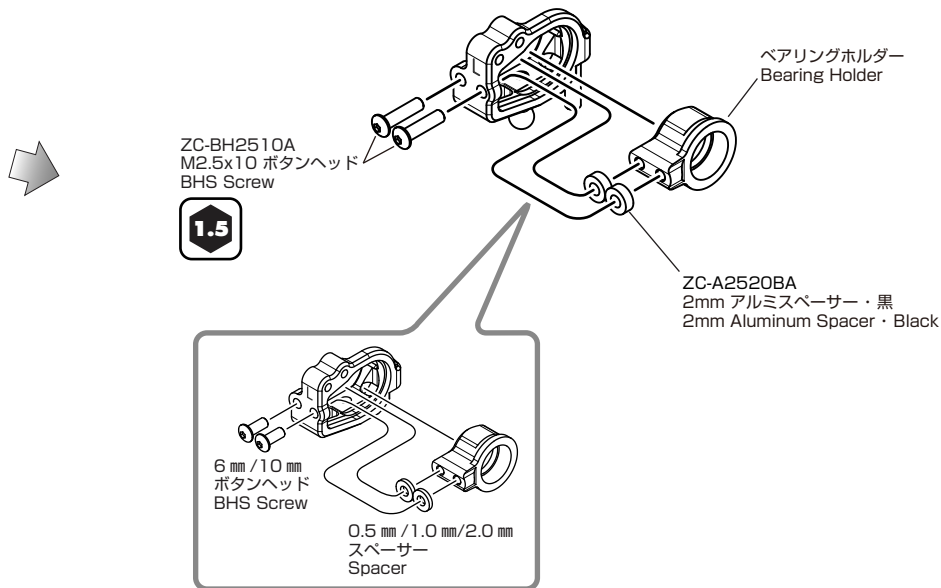
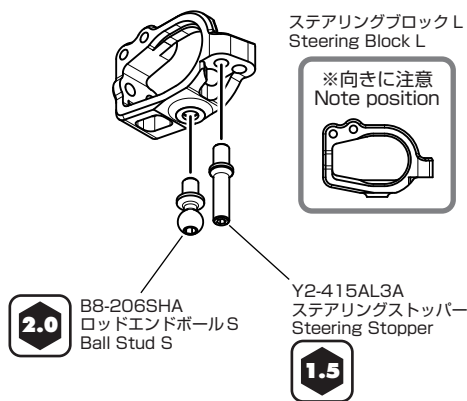
ZC-A3610BA  
1mm アルミスペーサー・黒 x4  
1mm Aluminum Spacer・Black

ZC-A3615BA  
1.5mm アルミスペーサー・黒 x4  
1.5mm Aluminum Spacer・Black

ZC-F38A  
M3x8 サラキャップ x2  
FHS Screw

BD-009BFA  
インナーサスアームピン (φ3×42mm) x2  
Inner Sus. Arm Pin

組立て説明書 P.15 ▶ステアリングブロックの組み立て  
P.15 ▶Steering Block Assembly

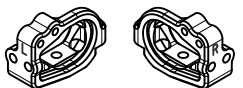


スペーサーによりトレール量を調整することができます。  
The trail length can be change according to the amount of spacer.

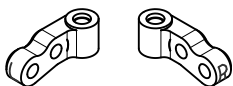
スペーサー量 Spacer qty	0 mm	0.5 mm	1.0 mm	1.5 mm	2.0 mm	2.5 mm	3.0 mm
トレール量 Trail length	+1.0 mm	+0.5 mm	0 mm	-0.5 mm	-1.0 mm	-1.5 mm	-2.0 mm

袋 #8 の内容  
Bag #8 Contents

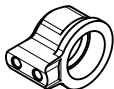
このページで使用するパーツ  
Parts used on this page



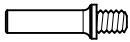
ステアリングブロックL&R 各1  
Steering Block L & R 1Ea



ブロックアダプターL&R 各1  
Block adapter L & R 1Ea



ベアリングホルダー×2  
Bearing Holder



Y2-415AL3A  
ストッパーピン・φ3mm×2  
Stopper Pin

1:1

ZC-A2505BA  
0.5mm アルミスペーサー・黒×8  
0.5mm Aluminum Spacer・Black

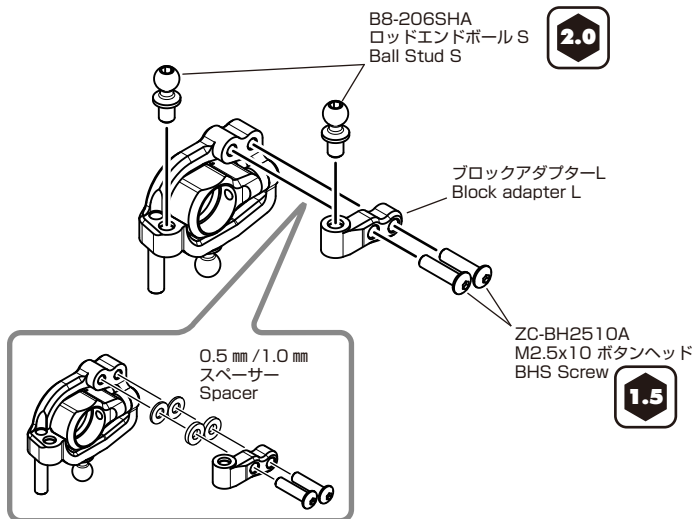
ZC-A2510BA  
1mm アルミスペーサー・黒×8  
1mm Aluminum Spacer・Black

ZC-A2520BA  
2mm アルミスペーサー・黒×4  
2mm Aluminum Spacer・Black

ZC-BH256A  
M2.5x6 ボタンヘッド×4  
BHS Screw

ZC-BH2510A  
M2.5x10 ボタンヘッド×8  
BHS Screw

B8-206SHA  
ロッドエンドボールS×6  
Ball Stud S



スペーサーによりキングピンアングルを調整することができます。  
The kingpin angle can be change according to the amount of spacer.

スペーサー量 Spacer qty	0 mm	0.5 mm	1.0 mm	1.5 mm	2.0 mm	2.5 mm	3.0 mm
キングピンアングル Kingpin angle	約1° About 1 deg	約2° About 2 deg	約3° About 3 deg	約4° About 4 deg	約5° About 5 deg	約6° About 6 deg	約7° About 7 deg

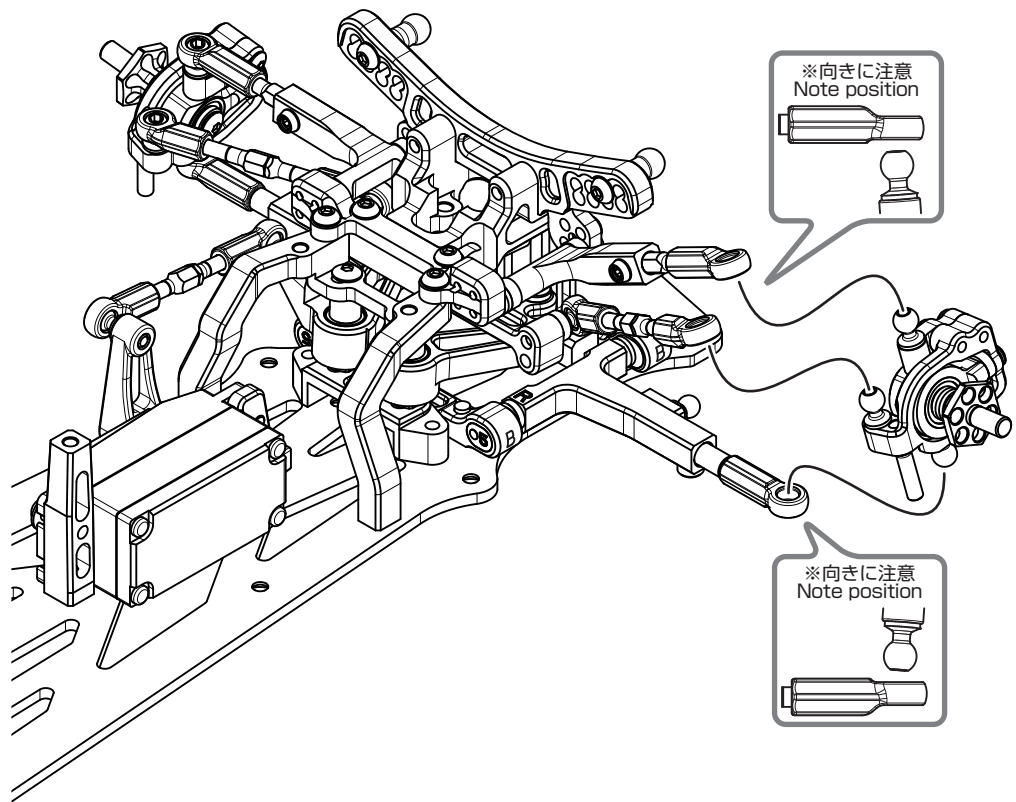
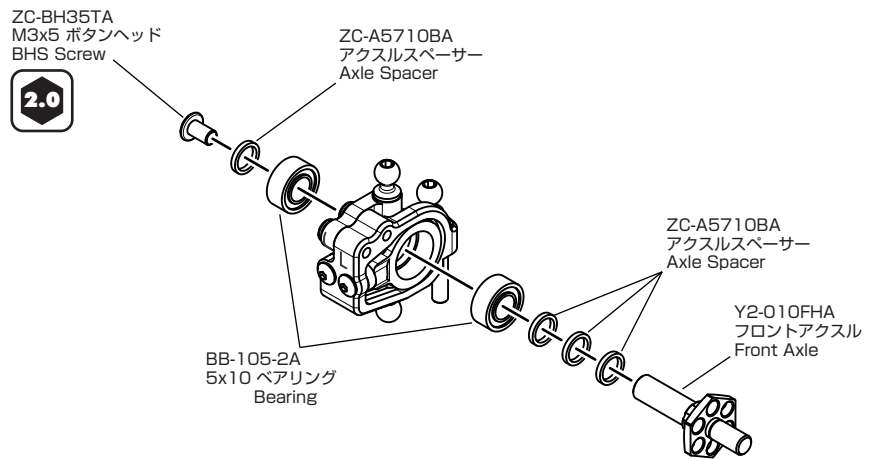
※ロッドエンドボールの高さを変えた場合は数値が異なります。  
Numerical values differ when the height of the ball stud is changed.

◆右側も同様に組立てます。◆

Assemble the right side in the same manner.

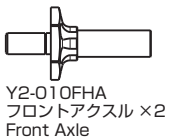


組立て説明書 P.15▶ステアリングブロックの取り付け  
P.15▶Steering Block Installation



袋 #8 の内容  
Bag #8 Contents

このページで使用するパーツ  
Parts used on this page

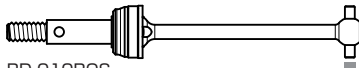
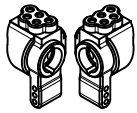


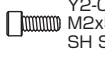

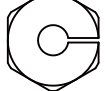
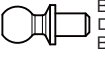



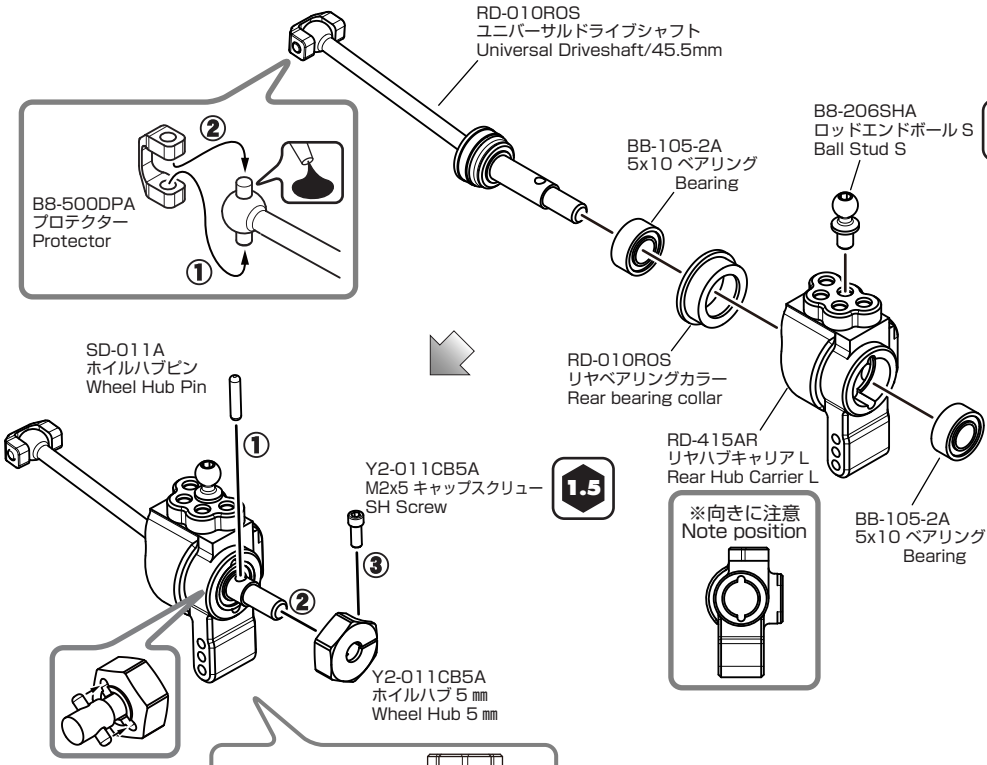
◆右側も同様に組立てます。◆  
Assemble the right side in the same manner.

組立て説明書 P.16▶リヤハブキャリアの組み立て  
P.16▶Rear Hub Carrier Assembly

**袋 #8 の内容**  
Bag #8 Contents

このページで使用するパーツ  
Parts used on this page

-  RD-010ROS  
ユニバーサルドライブシャフト ×2  
Universal Driveshaft/45.5mm
-  Y2-415FR  
リヤハブキャリア L&R 各 1  
Rear Hub Carrier L&R 1Ea
-  RD-010ROS  
リヤベアリングカラー  
Rear bearing collar
-  B8-500DPA  
デフジョイントプロテクター ×2  
Diff Joint Protector
-  Y2-011CB5A  
M2x5 キャップスクリュー ×2  
SH Screw
-  SD-011A  
ホイールハブピン ×2  
Wheel Hub Pin
-  Y2-011CB5A  
ホイールハブ 5mm ×2  
Wheel Hub 5mm
-  B8-206SHA  
ロッドエンドボール S ×2  
Ball Stud S
-  BB-105-2A  
5x10 ベアリング ×4  
Bearing



RD-010ROS  
ユニバーサルドライブシャフト  
Universal Driveshaft/45.5mm

B8-500DPA  
プロテクター  
Protector

BB-105-2A  
5x10 ベアリング  
Bearing

B8-206SHA  
ロッドエンドボール S  
Ball Stud S

SD-011A  
ホイールハブピン  
Wheel Hub Pin

RD-010ROS  
リヤベアリングカラー  
Rear bearing collar

RD-415AR  
リヤハブキャリア L  
Rear Hub Carrier L

Y2-011CB5A  
M2x5 キャップスクリュー  
SH Screw

Y2-011CB5A  
ホイールハブ 5mm  
Wheel Hub 5mm

BB-105-2A  
5x10 ベアリング  
Bearing

※向きに注意  
Note position

サスピン位置の最下を使用する際は、ホイール内側が大径の RP-6313 系ホイールをご使用ください。  
When using the bottom of the suspin position, use the RP-6313 series with a large diameter inside the wheel.

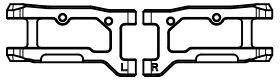

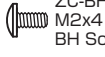


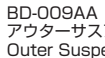
サスピン位置はサスアームやセッティングにより、干渉する場合がございますので状況によりお選びください。  
Please select the suspension pin position depending on the situation as it may interfere with the suspension arm and settings.

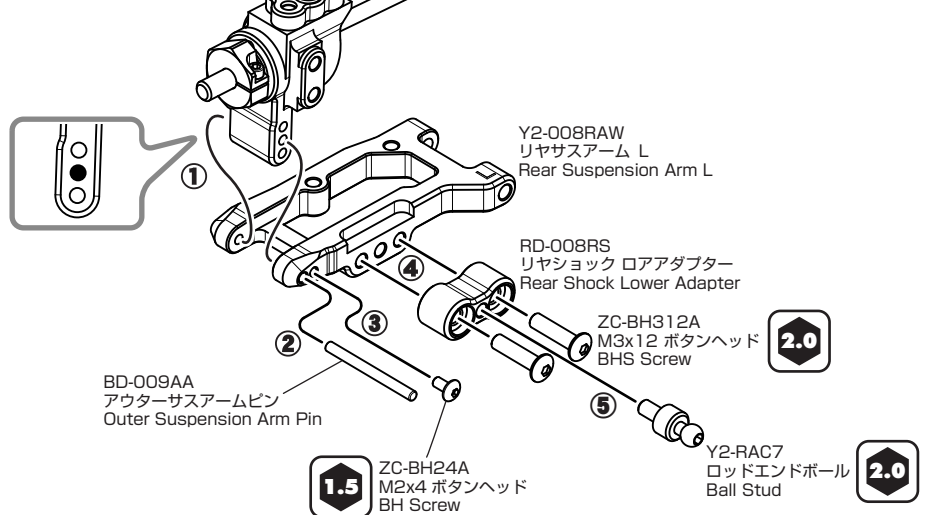
◆右側も同様に組立てます。◆  
Assemble the right side in the same manner.

組立て説明書 P.16▶リヤハブキャリアの取り付け  
P.16▶Rear Hub Carrier Installation

**袋 #9 の内容**  
Bag #9 Contents

このページで使用するパーツ  
Parts used on this page

-  Y2-008RAW  
リヤサスアーム L & R 各 1  
Rear Suspension Arm L & R 1Ea
-  RD-008RS  
リヤショック ロアアダプター ×2  
Rear Shock Lower Adapter
-  ZC-BH24A  
M2x4 ボタンヘッド ×2  
BH Screw
-  ZC-BH312A  
M3x12 ボタンヘッド ×4  
BHS Screw
-  Y2-RAC7  
ロッドエンドボール ×2  
Ball Stud
-  BD-009AA  
アウターサスアームピン ×2  
Outer Suspension Arm Pin



Y2-008RAW  
リヤサスアーム L  
Rear Suspension Arm L

RD-008RS  
リヤショック ロアアダプター  
Rear Shock Lower Adapter

ZC-BH312A  
M3x12 ボタンヘッド  
BHS Screw

BD-009AA  
アウターサスアームピン  
Outer Suspension Arm Pin

ZC-BH24A  
M2x4 ボタンヘッド  
BH Screw

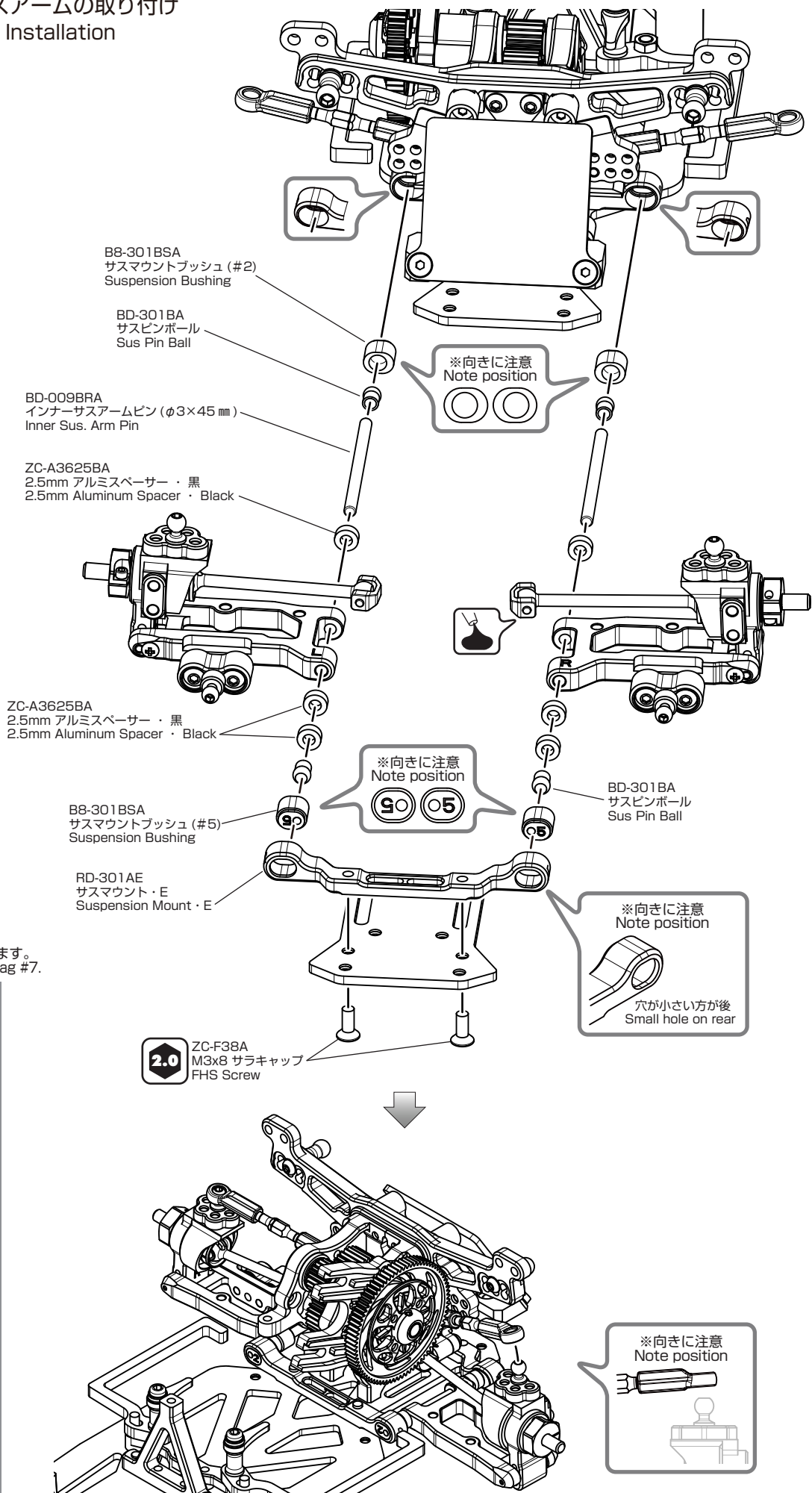
Y2-RAC7  
ロッドエンドボール  
Ball Stud

◆右側も同様に組立てます。◆  
Assemble the right side in the same manner.

1.5 六角レンチ (1.5mm) Allen Key (1.5mm)

2.0 六角レンチ (2.0mm) Allen Key (2.0mm)

組立て説明書 P.17▶リヤサスアームの取り付け  
P.17▶Rear Suspension Arm Installation



このページで使用するパーツ  
Parts used on this page

※サスマウントブッシュは袋 #7 に入っています。  
The suspension bushing are included in bag #7.

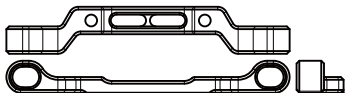


B8-301BSA  
サスマウントブッシュ (#2) ×2  
Suspension Bushing



B8-301BSA  
サスマウントブッシュ (#5) ×2  
Suspension Bushing

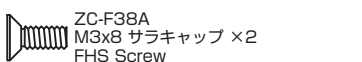
袋 #9 の内容  
Bag #9 Contents



RD-301AE  
サスマウント・E ×1  
Suspension Mount・E



BD-301BA  
サスピンボール ×4  
Sus Pin Ball



ZC-A3625BA  
2.5mm アルミスペーサー・黒 ×6  
2.5mm Aluminum Spacer・Black



ZC-F38A  
M3x8 サラキャップ ×2  
FHS Screw

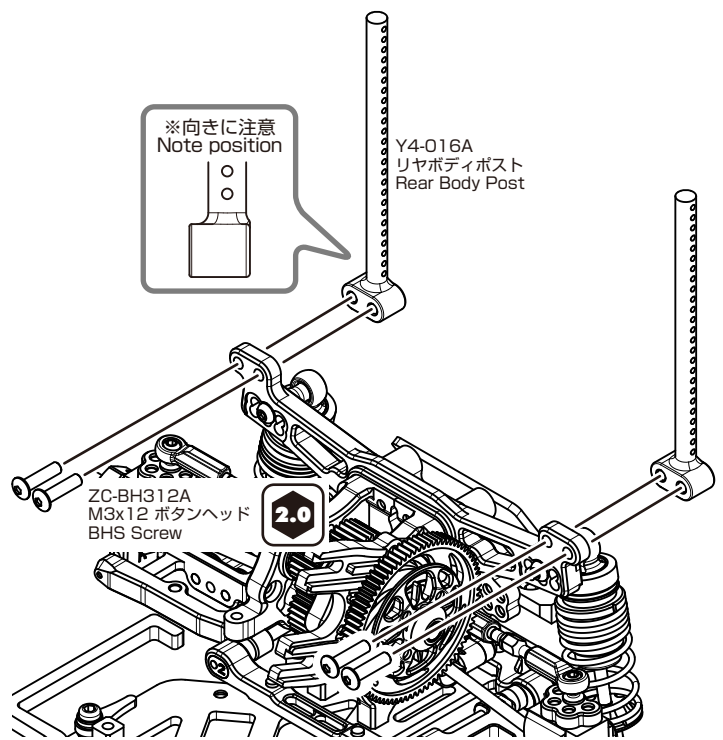


ZC-F38A  
M3x8 サラキャップ  
FHS Screw

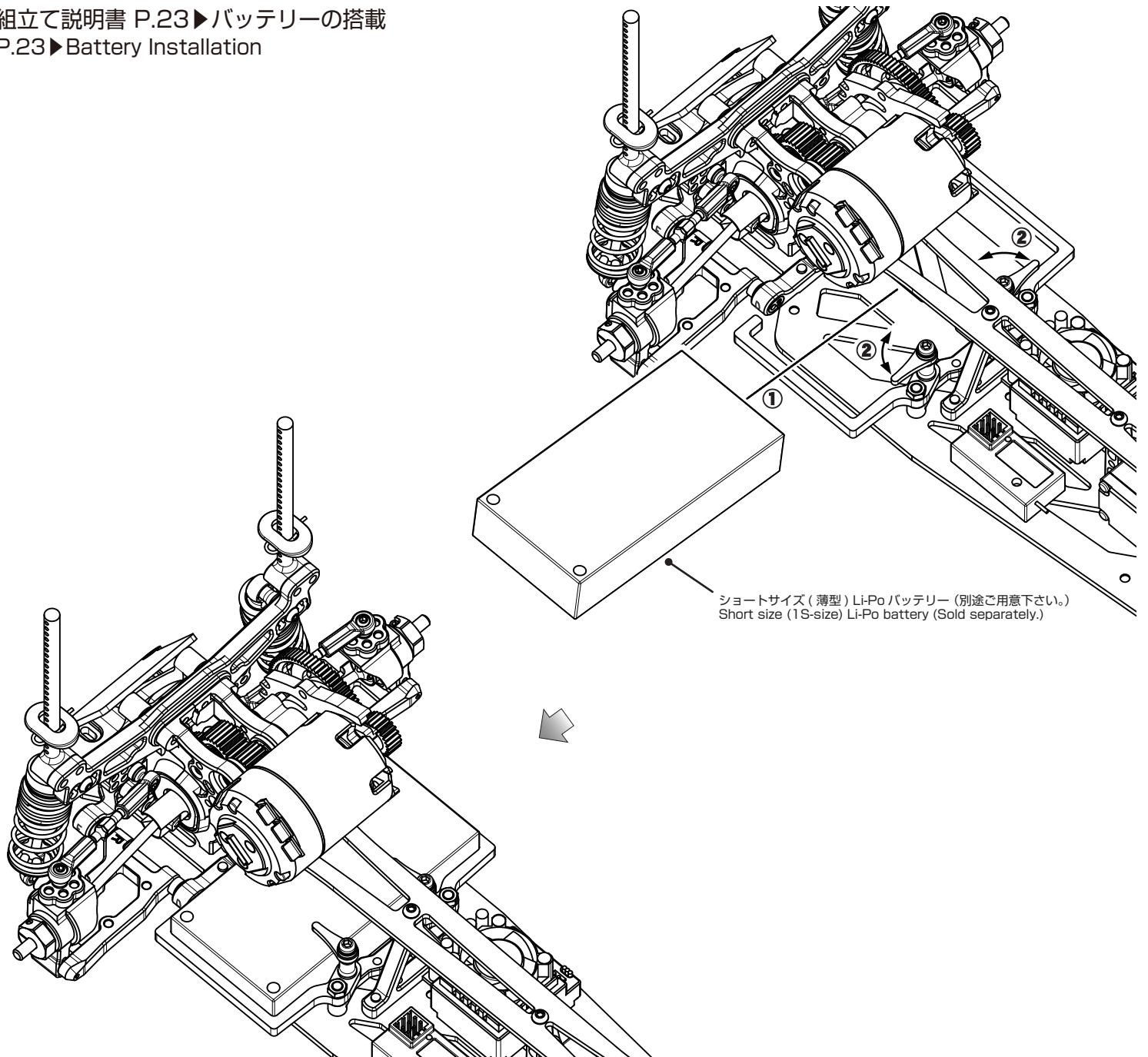
◆右側も同様に組立てます。◆

Assemble the right side in the same manner.

組立て説明書 P.20 ▶ ボディポストの取り付け  
P.20 ▶ BodyPost Installation



組立て説明書 P.23 ▶ バッテリーの搭載  
P.23 ▶ Battery Installation



組立て説明書 P.24▶タイヤの組み立て、取り付け  
P.24▶Tires Assembly, Wheel Installation

※タイヤ、ホイール、固定用テープは付属しておりません。※  
別途ご用意ください。  
Tire and wheel, mounting tapes.( Sold separately )

