

YR-X1219 補足説明書

Manual Supplement

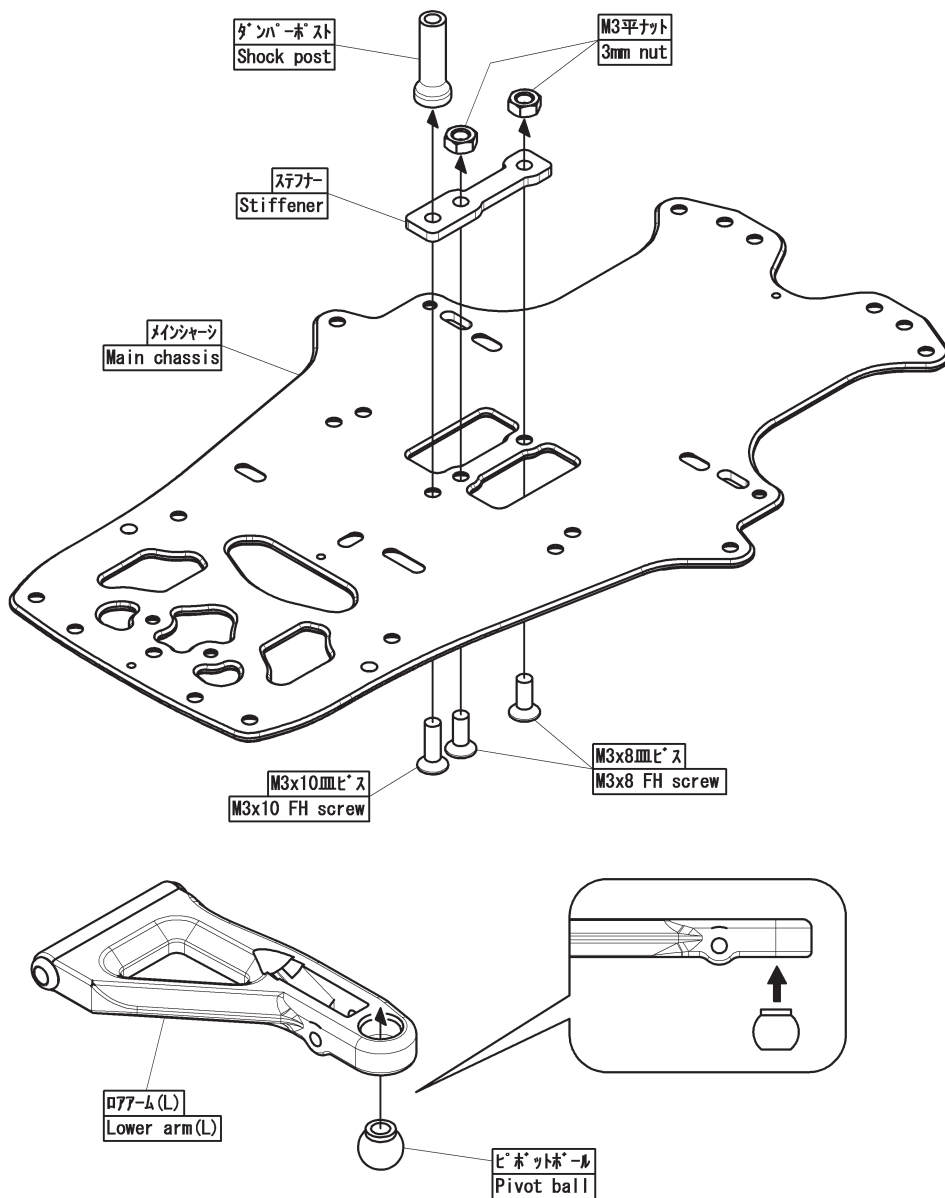
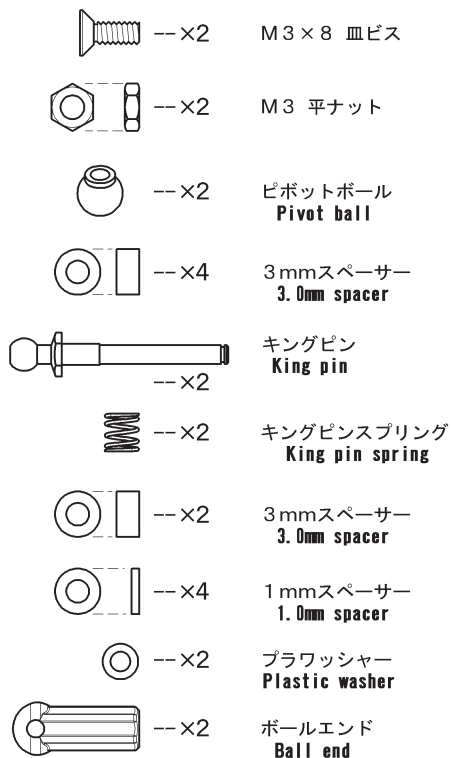
組立てを始める前に組立説明書、本書を合せてお読み頂き
変更点、注意点を必ず確認してから作業を開始して下さい。

Before building, please familiarize yourself with the instructions
in the main manual and the manual supplement. Pay special attention
to the revised instructions before building.

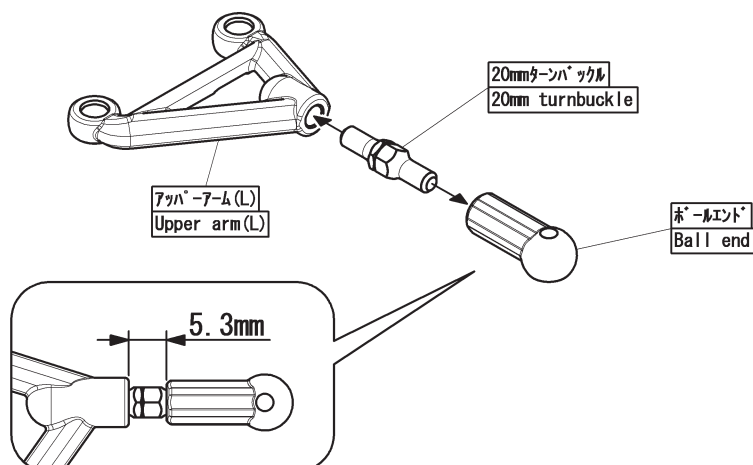
一部のパーツが変更されています。下記の内容を確認頂き組立てを行なって下さい。
※ 組立てに使用しないパーツは入っていません。

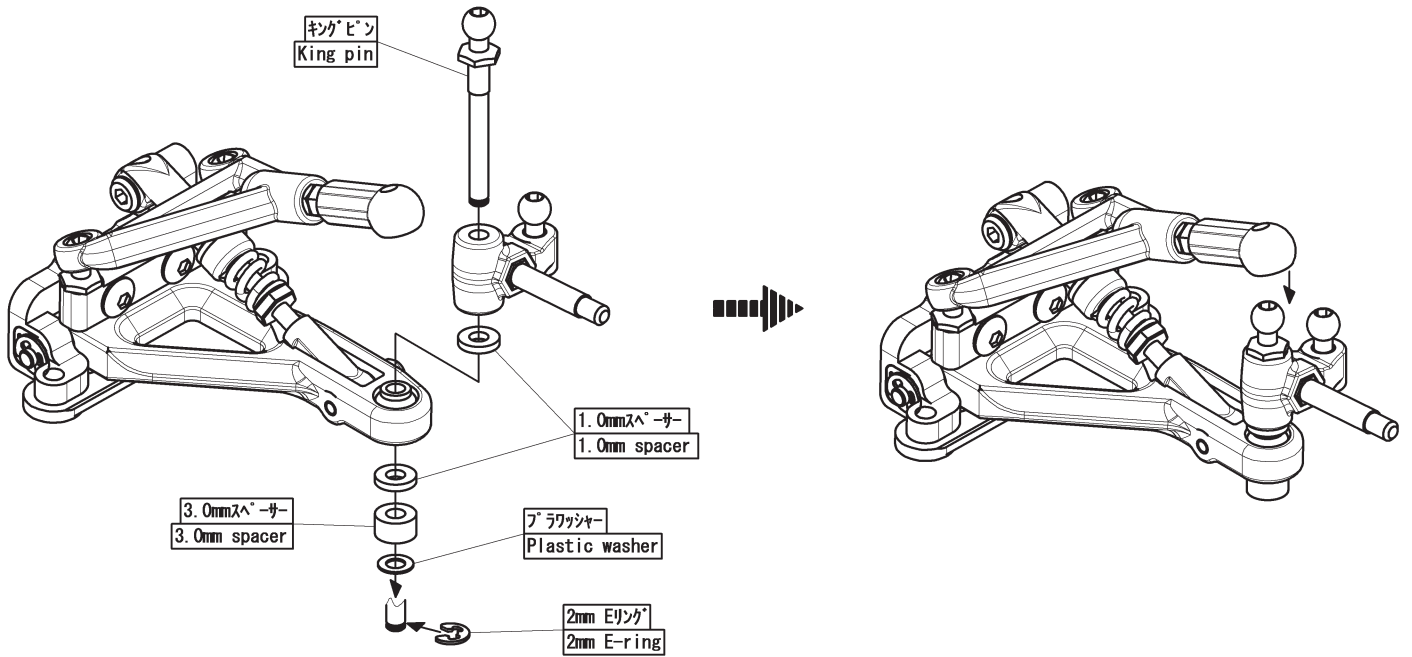
The contents are changed. Please check the contents indicated in the following.

説明書は4ページを参照
See instructions on page 4

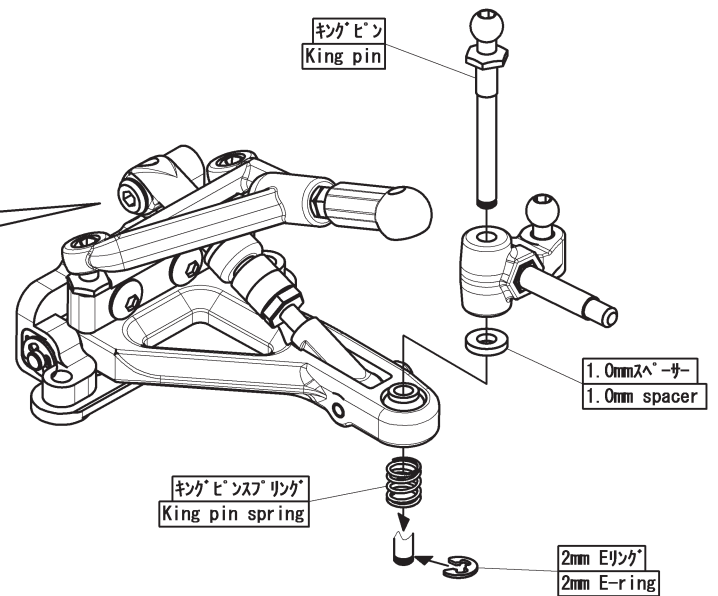
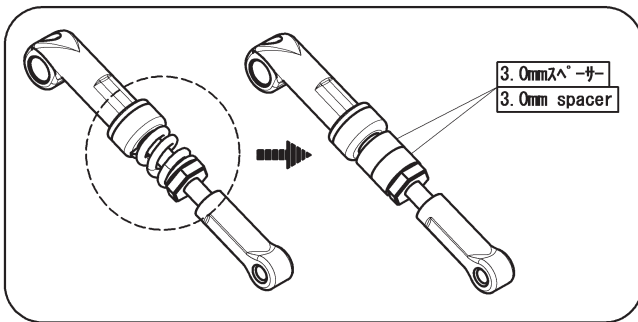


説明書は6ページを参照
See instructions on page 6

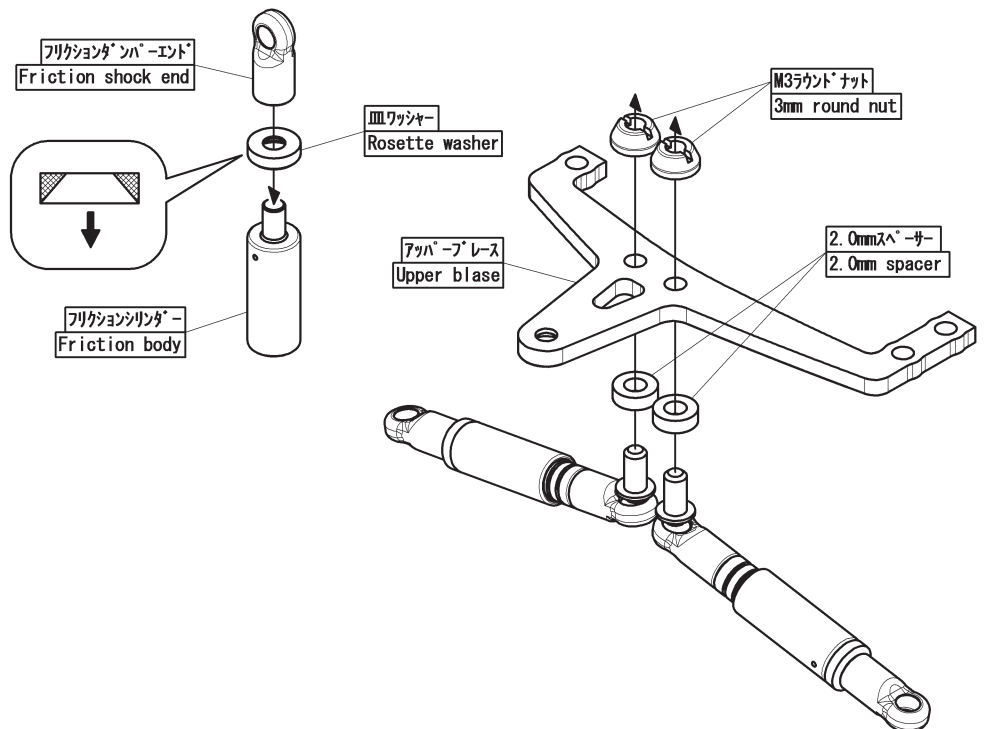
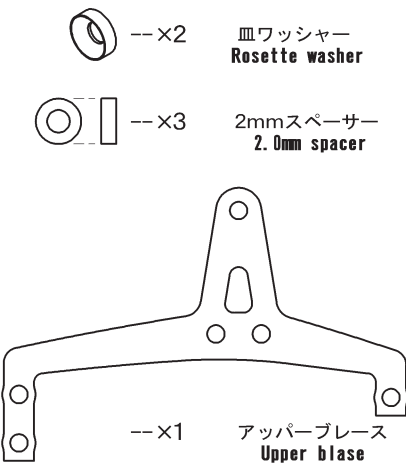




キングピンスプリング仕様
Kingpin Spring Type



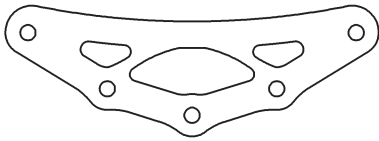
説明書は13ページを参照
See instructions on page 13



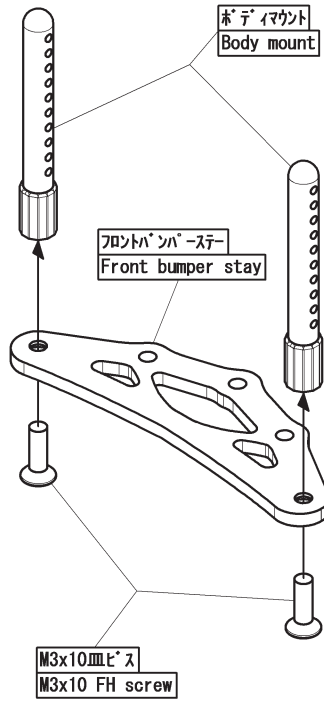
説明書は16ページを参照
See instructions on page 16

---x3 M3x8 皿ビス
3x8mm flat head screw

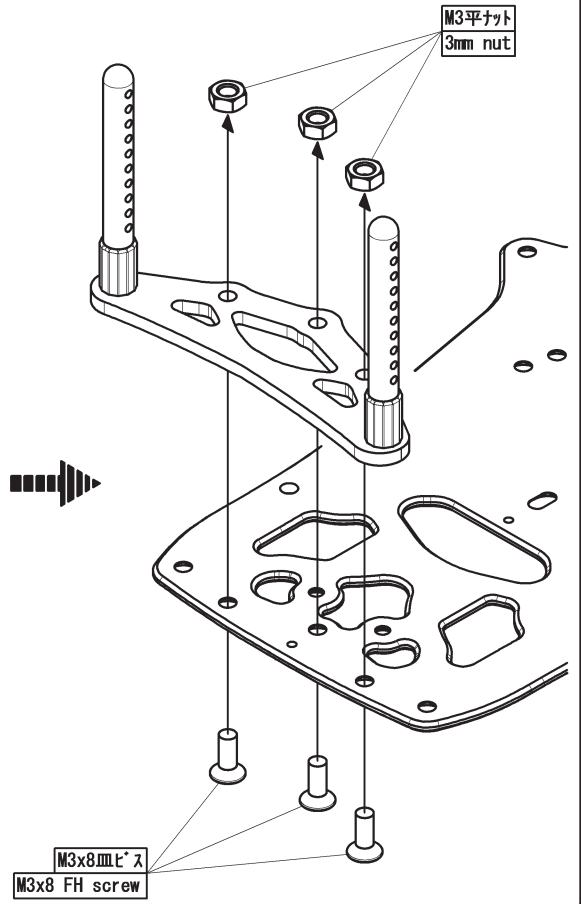
---x3 M3 平ナット
3mm nut



---x1 フロントバンパーステー
Front Bumper Stay



M3x10 皿ビス
M3x10 FH screw



M3x8 皿ビス
M3x8 FH screw