

ヨコモ ドリフトシングル Round 7 & DRIFT DANCE 9th

エントリー・スポーツ・RWDエキスパート・RWD D1クラス・DRIFT DANCE

《 開催要項 1/3 》

2023.03.27

開催日 2023年4月16日(日曜日)

開催場所 つくばラジコンアリーナ 全天候型ドリフトグランプリコース ※雨天でも行います。
〒305-0861 茨城県つくば市谷田部 4385-2 TEL: 029-836-0914

※全4クラスのうち、自己申告によりエントリークラス、スポーツクラス、RWD エキスパートクラス、RWD D1 クラスのクラス分けを行います。(参加可能なクラスは1クラスまでとなります)

●**エントリー クラス** / サーキット走行が初めての方やドリフト初心者向けクラス。(RWD、AWD のどちらでもOK) 初めての方でも審査員判断によりスポーツクラスへの昇格もあります。優勝者は、次回ラウンドよりスポーツクラスに昇格となります。

●**スポーツクラス** / ドリフトの操作に慣れてきた方向けのクラス。(RWD、AWD のどちらでもOK) 優勝者は次回ラウンドよりエキスパートクラスに昇格となります。
※審査員の判断により RWD エキスパートクラスへの昇格になる場合もあります(車両が RWD の場合)

開催クラス

●**RWD エキスパート クラス** / ドリフトに自信がある方向けのクラス。
(ただし参加人数が8名以下の場合、D1 ドライバーとして認定されるのは1名となります。)

●**RWD D1 クラス** / ヨコモ認定者のみが参加できるクラス。決勝は8名による追走トーナメント方式で行います。RWD D1 クラス認定者の選出は、RWD エキスパート クラスの上位3名となります。認定者は、RWD 認定リストにて確認できます。
RWD D1 クラスのみ4月16日開催のラウンドより年間シリーズ戦と致します。
2023年シリーズ戦の有効ラウンドは4月・6月・8月・10月・12月ラウンドの計5戦となります。

●**DRIFT DANCE** / 各チーム3名による団体走行により、ドリフトの角度(10点)、壁からの距離(10点)、シンクロ率(10点)、エンタメポイント(20点)の合計50点満点で採点。

※昇格のコールを受けた選手は、その周でヒートを終了とし、同ラウンドの昇格したクラスに組替え、改めて予選走行を行って頂きます。

●**エントリー、スポーツ クラス (AWD 又は RWD)**

- シャーシ: ドリフトパッケージ各種、**RD1.0 (YD-2)** またはドリフトレーサー (組立完成キット)。オプションパーツはヨコモ製とヨコモ公認ブランド製品のみ使用可能。
- モーター: ヨコモ製のモーター 10.5T 以上のターン数のみ使用可。ブラシレス モーターを使用する場合には、ヨコモ製またはヨコモ取扱製品のスPEED コントローラーを使用すること。
- 全備重量 (RWD クラスのみ): 1100g 以下 (リヤ タイヤ部での計測時)。

●**RWD エキスパートクラス、RWD D1 クラス**

- シャーシ: ヨコモ製ドリフトまたはツーリングカー キットに限る。オプションパーツは、ヨコモ製とヨコモ公認ブランド製品のみ使用可能。駆動システムはリヤ駆動の2駆のみ。
- モーター: ヨコモ製のモーターのみ。ターン数規制なし。
- ESC: ブラシレス モーターを使用する場合には、ヨコモ製またはヨコモ取扱製品のスPEED コントローラーを使用すること。
- 全備重量 (RWD クラスのみ): 1100g 以下 (リヤ タイヤ部での計測時)。

●**RWD エキスパート、RWD ツインドリ クラス**

- シャーシ: ヨコモ製ドリフト又はツーリングカーキットに限る。バッテリーはフロント アクスル軸とリヤ アクスル軸の間に搭載されている事。駆動システムはリヤ駆動の2駆のみ。
- モーター: ヨコモ製又はリーディ製のモーターのみ。ターン数規制なし。
- ESC: ヨコモ製又はヨコモ取扱製品であること。
- 全備重量 (RWD クラス): 1100g 以下 (リヤタイヤ部での計測時)。

車両規定

【ドリフトシングル】

●**ドリフトシングルで共通の車両規定**

- ボディ (本体) 各社 1/10 サイズドリフト用 (実車ドリフトカーのイメージに沿ったものを推奨) (トレーラーヘッドなどは使用不可)。(本体以外) ウィング側面の翼端板 (サイドダム) の大きさは片側に付き、縦 4cm × 横 4cm 以下に収まっていること。またボディ最後部より後ろ 2.5cm 以上に、ウィングの一部でもはみ出してはならない。
- シャーシ: 全長 49cm 以下 (ボディ含む)、幅 23cm 以下、高さ 15cm 以下 (車両は全備静止状態で測定、ウィング / 翼端板含む)、ホイールベースは 28.5cm 以下。オプションパーツは、ターンバックル、ショックオイル、デフグリス、ウエイト、サーボ、受信機、ボディピン、ボディマウント、ボディポスト、配線コード、ベアリング、スパーギヤ、ピニオンギヤに限り、ヨコモ製またはヨコモ公認ブランド以外のパーツも使用可能。
- タイヤ: 指定コントロールタイヤ DRP ドリフト コンペティション タイヤ (P タイル路面用 / レーザー刻印入り) のみ。各クラス大会当日 1 人 1 セット支給。指定コントロールタイヤの追加購入はアリーナショップで購入可能 (購入数制限なし)。改造や加工は不可。タイヤのレーザー刻印は外側から見えるように組み込む事。(刻印を内側にしている組込みは禁止)
- ホイール: 各社 1/10 サイズのドリフト用 26mm 幅のホイール各種 (塗装可能)。改造や加工は不可 (ディッシュホイールは使用不可。禁止事項の例) ホイールの幅を狭める加工。スポークを切除する。切れ込みを入れてしならせて使用する。など
- バッテリー: ヨコモ製バッテリー全種類 使用可能。バッテリー搭載位置に関して、フロントアクスル軸とリヤアクスル軸の間にある事。
- その他: ジャイロの使用を全てのクラスで認めず。(メーカー問わず)

開催要項 2/3 へ続く

ヨコモ ドリフトシングル Round 7 & DRIFT DANCE 9th

エントリー・スポーツ・RWDエキスパート・RWD D1クラス・DRIFT DANCE

《 開催要項 2/3 》

2023.03.27

車両規定
【ドリフトシングル】
(続き)

●詳細 / その他

- ・ グラフアイト樹脂シャーシの品番：SD-002M / SD-002MG / SD-002MGL。
- ・ ヨコモ公認ブランド：チームスズキ、レイスピード、アソシエイテッド、TNレーシング、MIP、チームボンバー、Welc、XENON Racing、Panaracer、AME (T-Shox ダンパーのみ)、URAS (エアロパーツのみ)、T&E (ホイールのみ)、ADDICTION (エアロパーツのみ)、ALEXIS (エンジンルームキットのみ)、AXON。
- ・ その他、イベントの運営に支障をきたすような行為があった場合は、走行をご遠慮いただく場合がございます。

車両規定
【DRIFT DANCE】

●DRIFT DANCEの車両規定

1. シャーシ：1/10サイズRWDドリフトカー
2. タイヤ：市販の1/10サイズドリフト用樹脂製タイヤ（路面を傷めない材質・形状のもの）
3. ボディ：1/10サイズドリフト用（実車ドリフトカーのイメージに沿ったものを推奨）

審査基準
【ドリフトシングル】

●単走審査基準

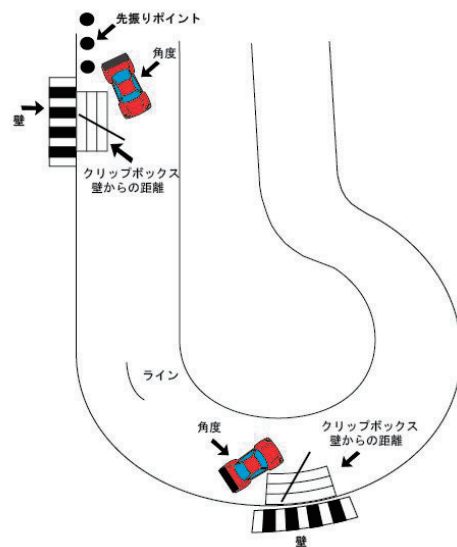
- ①壁からの距離：クリップボックスに10cm間隔に3本線を引く（減点方式）
（壁はクリップボックスエリアに設ける。車がヒットしたらコースアウトとなる）
- ②角度：クリップボックスに基準の角度線を設ける（減点方式）
- ③先振りポイント：ドリフトするポイントを点でマーク（減点方式）
- ④ライン：指定ラインを設定（減点方式）
- ⑤パッション：会場が沸くようなドリフト（加点方式 最大5点）

- ・ 上記の5つのポイントを審査する。
- ・ 基本減点方式でパッションのみ加点方式とする。
- ・ ①～④の最大得点が95点で⑤の最大得点が5点とし合計100点となる。
- ・ クリップボックスが多ければ減点範囲が増える。

※ YDS (ヨコモ ドリフト スコアリング システム) のコンピューターによる計測は行いません。

●追走審査基準

- ①前走車は単走審査基準にて走行すること。
- ②追走車は前走車のラインとアングルに合わせて走行し、前走車のライン、アングル距離感により評価する。
- ③前走車がスピン、クラッシュ、ラインからオーバーした場合等は追い抜き可能。



審査基準
【DRIFT DANCE】

●審査基準

各チーム3名による団体走行により、ドリフトの角度(10点)、壁からの距離(10点)、シンクロ率(10点)、エンタメポイント(20点)の合計50点満点で採点。

開催要項 3/3 へ続く

ヨコモ ドリフトシングル Round 7 & DRIFT DANCE 9th

エントリー・スポーツ・RWDエキスパート・RWD D1クラス・DRIFT DANCE

《 開催要項 3/3 》

2023.03.27

●ドリフトシングル

< エントリークラス・スポーツクラス >

2～3分間のルーレット方式にて、2ラウンド行います。決勝には各クラス8名が進出。

< RWD エキスパート クラス >

単走2～4本中のベスト1本で16名が決勝進出。ただし参加台数が16名以下の場合は8名とする。

< RWD D1 クラス >

単走2～4本中のベスト1本で8名が決勝進出。予選ラウンド数、単走回数は総エントリー数により決定いたします。

競技方式（予選）

●DRIFT DANCE

1R(単走2本) 2R(単走2本)→各クラスベストポイントで上位4～8組を選出（予選走行本数は参加人数によって変更します）

●ドリフトシングル

< エントリークラス・スポーツクラス >

各クラス決勝進出者8台同時走行による、2～3分間のルーレット方式。

< RWD エキスパート クラス >

単走を2本行い、ベスト1本により順位決定。

< RWD D1 クラス >

決勝進出者8名の追走方式によるトーナメント戦。

競技方式（決勝）

●DRIFT DANCE

1R(単走2本)

タイムスケジュール 開門 AM9:00 ※ 10:00 頃よりクラス分けによる練習走行があります。

●ドリフトシングル

1名 ¥6,000（税込） イベント当日受付にてお支払いください。

ダブルエントリー不可です。DRIFT DANCE への重複エントリーは可能です。（イベント当日支給タイヤ 1人1台分含まれます。）

参加費にはドリフトジオラマコース（つくばターンバイク）ドリフトスポーツコースの利用も含まれています。

参加費

●DRIFT DANCE

1名 ¥3,000（税込） イベント当日受付にてお支払いください。

ドリフトダンス参加の方の中で別チームへの追加参加の場合は1チームごと1,000円（税込）追加 /1名となります。※ドリフトシングルとは別扱いとなります。

受付・定員

一般受付選手 100名（プレス・業界関係者含む）。

※定員及び総エントリー数を超えた場合は締切りとなります。結果はヨコモ ホームページにて発表します。

エントリー受付期間は、4月9日（日曜日）PM24:00まで Web オンラインのみの受付になります。

お客様の顔写真、エントリー名、都道府県、チーム名は、ヨコモホームページ又は、雑誌等に掲載することがありますので、ご了承ください。

（本名は公開しませんが、必ずご記載ください）

尚、大会期間中にヨコモスタッフ又はプレス関係者が撮影する画像、あるいは映像はヨコモホームページ、雑誌、テレビ等のメディアに掲載される場合があります。

メディア関係への掲載をご希望されない方は、エントリー時にその旨をご記載ください。